

地域園芸クラブの活動と自然観察学習園のあゆみ



園芸クラブの発足

平成 12 年 (2000) 6 月 26 日

創立百周年記念事業委員会より

「自然観察学習園の併設園芸クラブの参加募集」の手紙が全校生徒に配布される。

自然観察学習園併設園芸クラブ（仮称）の趣旨

学校の植栽計画と連携しながら、潤いのある園芸活動を行う。互いの親睦を高めながら、作物の栽培だけでなく広く児童の学習活動に参加したり学習園全般の環境保全にも協力していく。

（第 1 回会員募集の手紙から）



平成 12 年 7 月 17 日「園芸クラブ」発足 第 1 回定例会



平成 12 年 7 月



手作りの学習園

PTA 地域の園芸クラブも発足

【晴明丘小】 わが校では昨年度、百周年を記念して職員児童、PTA、地域の皆様と手作りの自然観察学習園を作りました。同時に PTA・地域の園芸クラブも発足し、児童とは別にいろいろな物を育ててきました。冬には白菜や大根、春にはキャベツや花などです。でも、手入れをしないと葉は枯れ雑草は伸び、畑は荒れてしまいます。そこで、五月九日に先

生と園芸クラブが集まって雑草引きや球根の手入れをしました。写真。そして新たに肥料や土を入れて朝顔の種まき、オクラ、キュウリの苗植えをしました。すてきな花や実を育てるには、地道な努力が必要です。手をかけるタイミングがあるのです。苗にたっぷり水をあげながら、子育てにも通じる所があるのではないかしら？と思いました。

「大阪市 PTA だより」
平成 13 年 6 月 20 日発行

第四期工事

平成 12 年 8 月～11 月、池、川、
野外教室づくり、そして植栽



仕上げもみんなです！



高橋園芸のみなさんもボランティアの一員のように植栽のあとの作業に参加していただきました。



創立百周年記念誌「丘の学校」より



「丘のたんぼ」ではじめて収穫された稲は創立百周年記念に、全児童や記念式典で関係者に配られました。

自然観察学習園の恒久的な存続をめざし「自然観察学習園運営委員会」が設立されました。ここでが自然観察学習園での飼育・植栽計画が話し合われています。



「自然観察学習園運営委員会規約」もでき、地域園芸クラブは運営委員会の併設となり、学習園全般の環境保全にボランティアで協力することになりました。

子どもたちの学習に役だっています



2004.11/4

2年生 さつまいもづくり



2005.6/17

5年生 米づくり

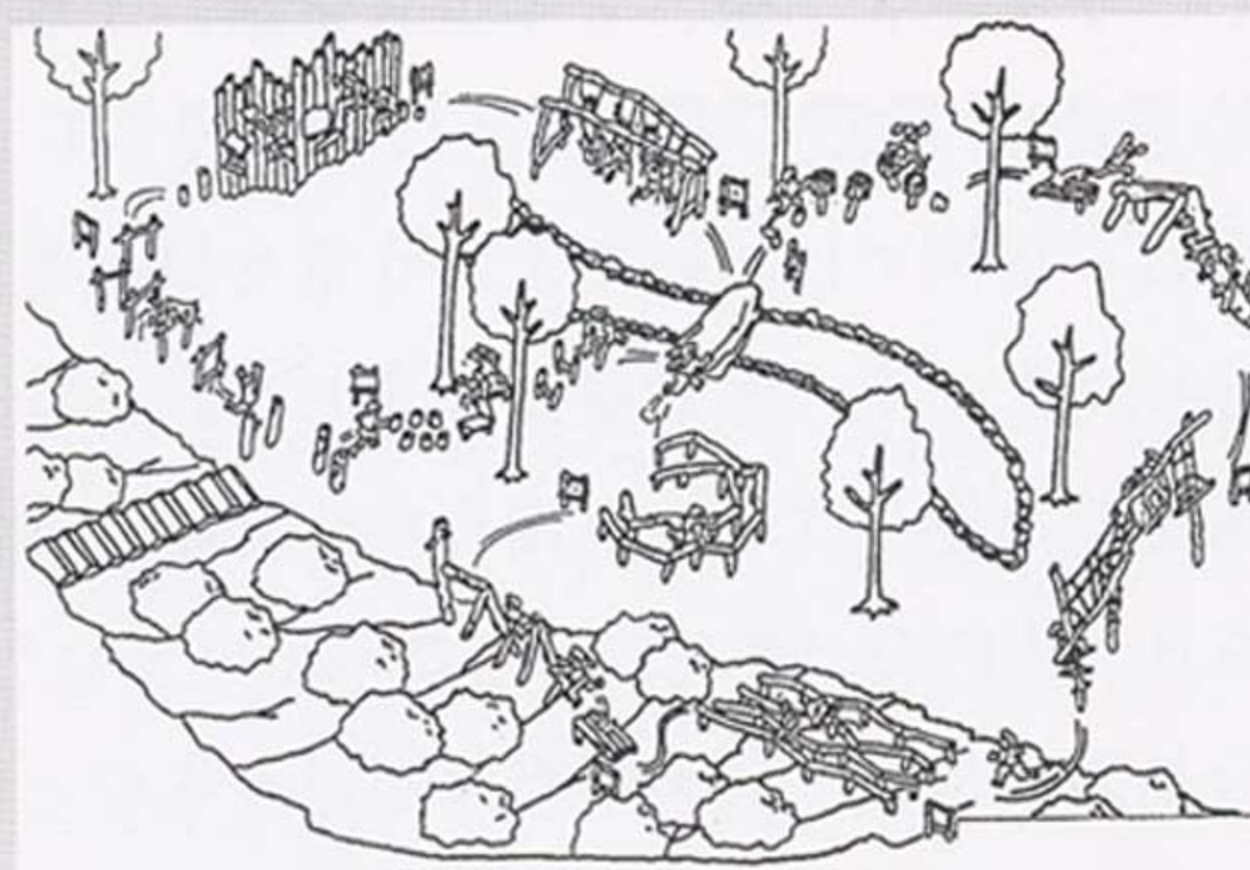
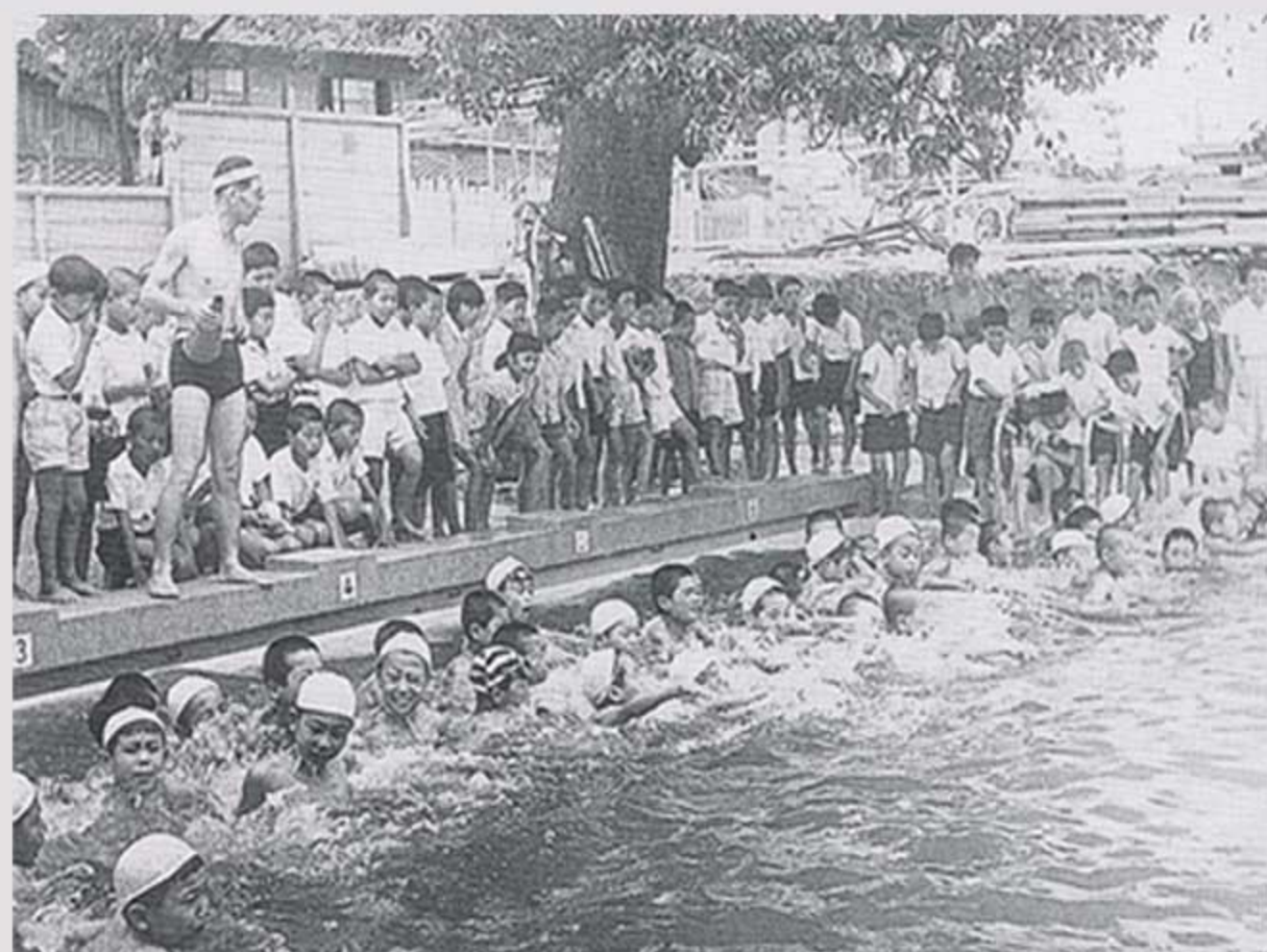


あおむしからちょうちょうへ
3年生 キャベツ畑
蝶の完全変態の観察

西運動場のはなし

1951年(昭和26)の頃、現在の西運動場の土地が売却されるということで、校舎不足に悩んでいた小学校としては、なんとしても学校用地にしなければと、団地建設を計画していた大阪府や知事に対し、PTAが中心となり、何回もの陳情を行いました。遂に1953年(昭和28)、団地予定地を他の土地と交換することになり、本校の校地となりました。

また、1954年(昭和29)には、大阪では初めてといわれているプールが完成しています。この時も、造成費用の捻出など、PTAの皆さんの活躍により自力で造ることができました。



晴明丘小学校フィールドアスレチック



2010(平成22)芝生化

1956年(昭和31)、修養室として「晴樟館」が寄贈されました。庭園の中の茶室は、とても風情があったそうです。

1980年(昭和55)、その晴樟館のあと地に、80周年記念事業として「フィールドアスレチック」や「木かげの広場」を造りました。木の丸太やロープを使った10ヶ所の固定遊具があり、楽しく遊びながら体力作りができ、子どもたちの歓声が響き渡っていました。

2000年(平成12)、そのアスレチックのあとに、百周年記念事業として「自然観察学習園(人工ビオトープと学習園)」を建設しました。これから、さらに多くの動植物とふれあえるような自然観察園にしていきます。造成中、晴樟館当時の庭石がたくさん出てきました。その庭石も利用しています。

花や野菜の栽培

割り当てられた用地に子どもたちに見せるための季節の花や野菜を植えてきました。

2001



ひまわり

2004



2008



天王寺かぶらはじめての種まき

天王寺かぶらの花



2005



2010

四季折々にいつも花の咲く「季節の花」のエリアと「なにわ伝統野菜」や大阪の特産物のエリアにわけ栽培をすすめる



チューリップ

自然観察学習園全体の整備のお手伝い

当初はイングリッシュガーデン風の花壇が観察園の真ん中にありました。



花壇用枠のニスぬり



2006

阪堺線の枕木の廃材などを利用してだんだん畑にしました、



2007 5~6月

平成 19 年

田んぼの水をビニールシートに水をためていたのを本格的な田んぼにリニューアル



田植え



2009

平成 21 年 5 月 池と川の改修工事



2011

平成 23 年 1 月 池の新設

かえる池と名付けられメダカや水辺の生き物の観察ができる



創立 110 周年記念事業

人とふれあい、自然にふれあう

地域園芸クラブのスローガン



片葉の葦 蒲
米づくり (イセヒカリ)

なにわ伝統野菜



田辺大根



吹田くわい

天王寺かぶら



玉造黒門越瓜



勝間南瓜



毛馬きゅうり



難波ねぎ

野外教室



生き物

季節の花

勝間木綿

野路菊



「自然観察学習園」は都会の中でも自然にふれて、生命の尊さを理解できる子供たちに育つようにとの願いをこめて、晴明丘小学校創立百周年を記念に建設されました

地域園芸クラブは、潤いある自然観察学習園の維持管理のお手伝いをボランティアで協力し、割り当てられた地域園芸クラブエリアに、季節の花やなにわ伝統野菜など子どもたちに見せるために栽培をし、育てた野菜で”収穫祭”をするなど楽しい活動を行なっています。

大阪市阿倍野区晴明丘地区にお住まいの方ならどなたでも入会できます。

水まき当番（地域園芸クラブエリア内）があり、夏は月に1回程度、冬は2-3ヶ月に1回。

くわしくはホームページ、活動ブログをごらんください。年会費 500円

年会費
500円

地域園芸クラブホームページ <http://seimeigaoka.com>

活動ブログ <http://chiikiengeiclub.sblo.jp/>

連絡先 : engei@seimeigaoka.com

地域園芸クラブ

検索

